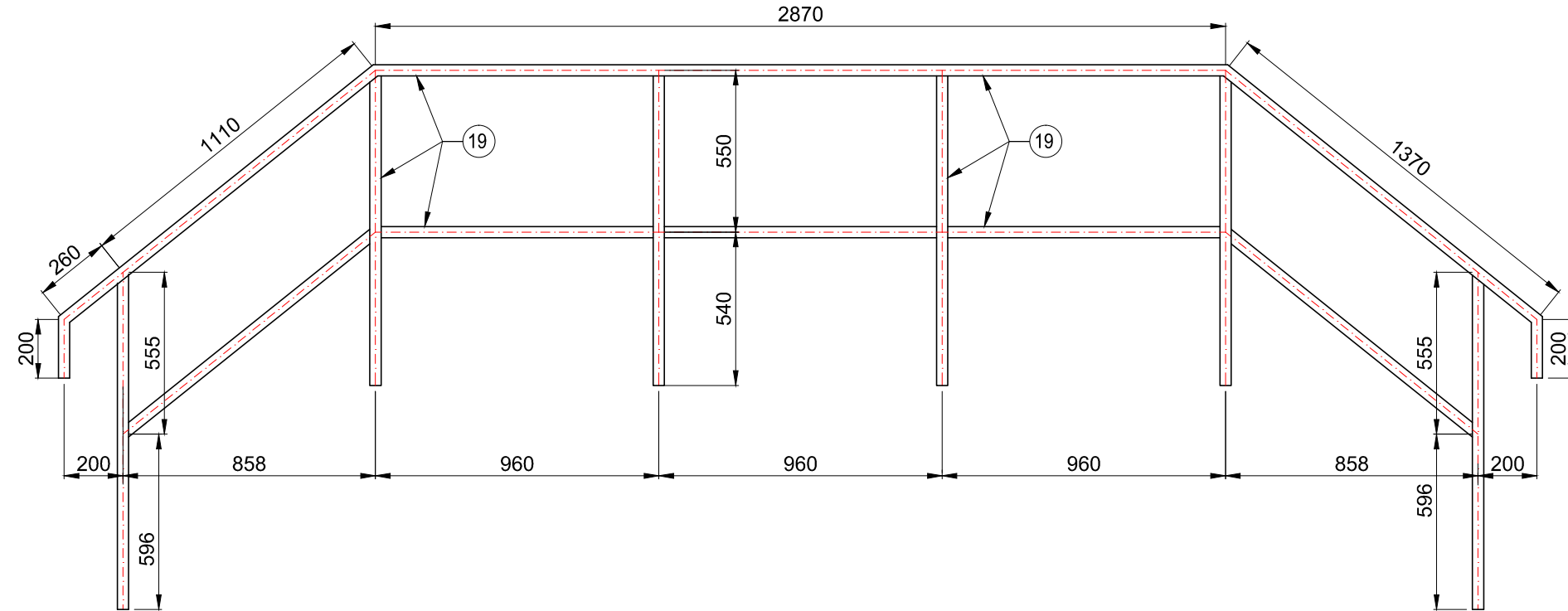
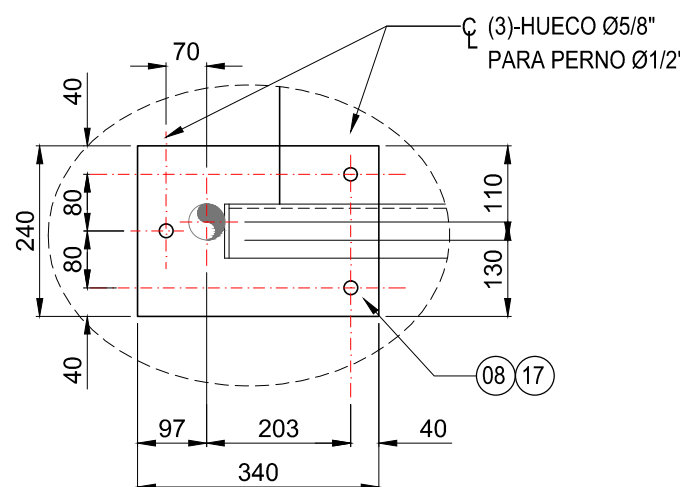


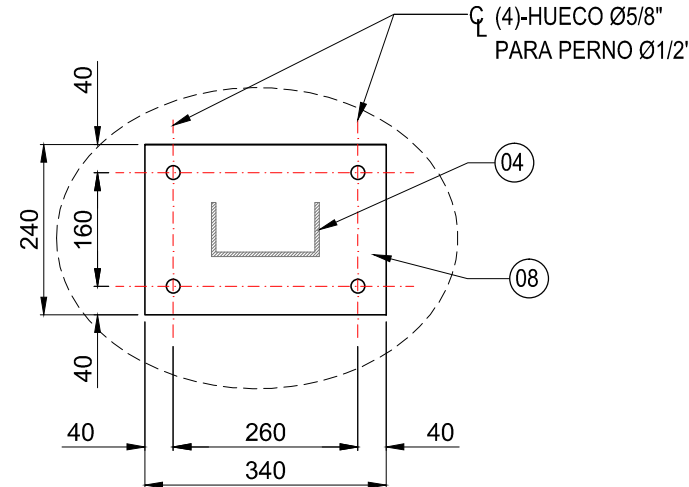
(X PIEZAS)
(ESCALA 1:20)



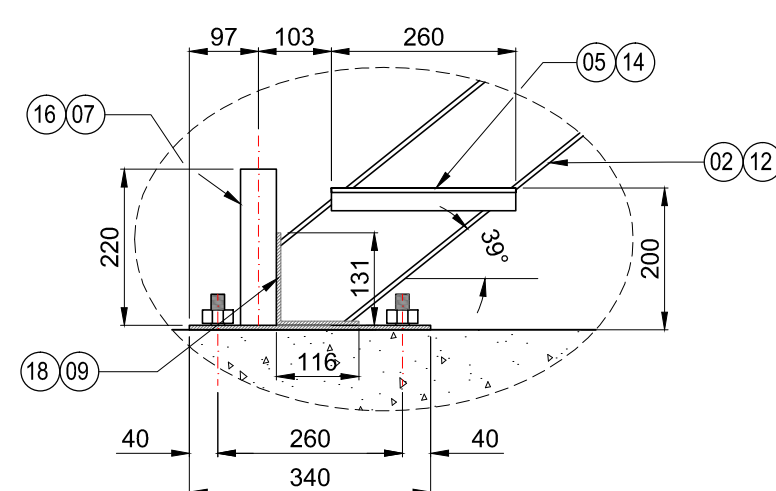
DETALLE 1
(ESCALA 1:10)



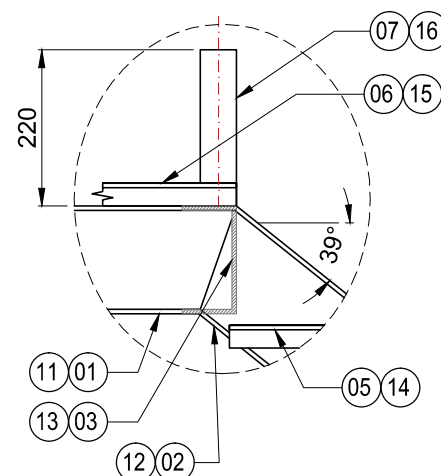
DETALLE 2
(ESCALA 1:10)



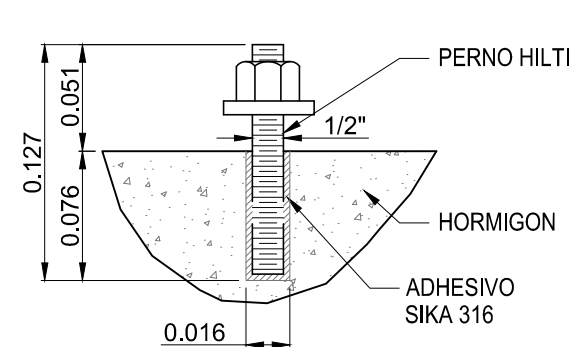
DETALLE 3
(ESCALA 1:10)



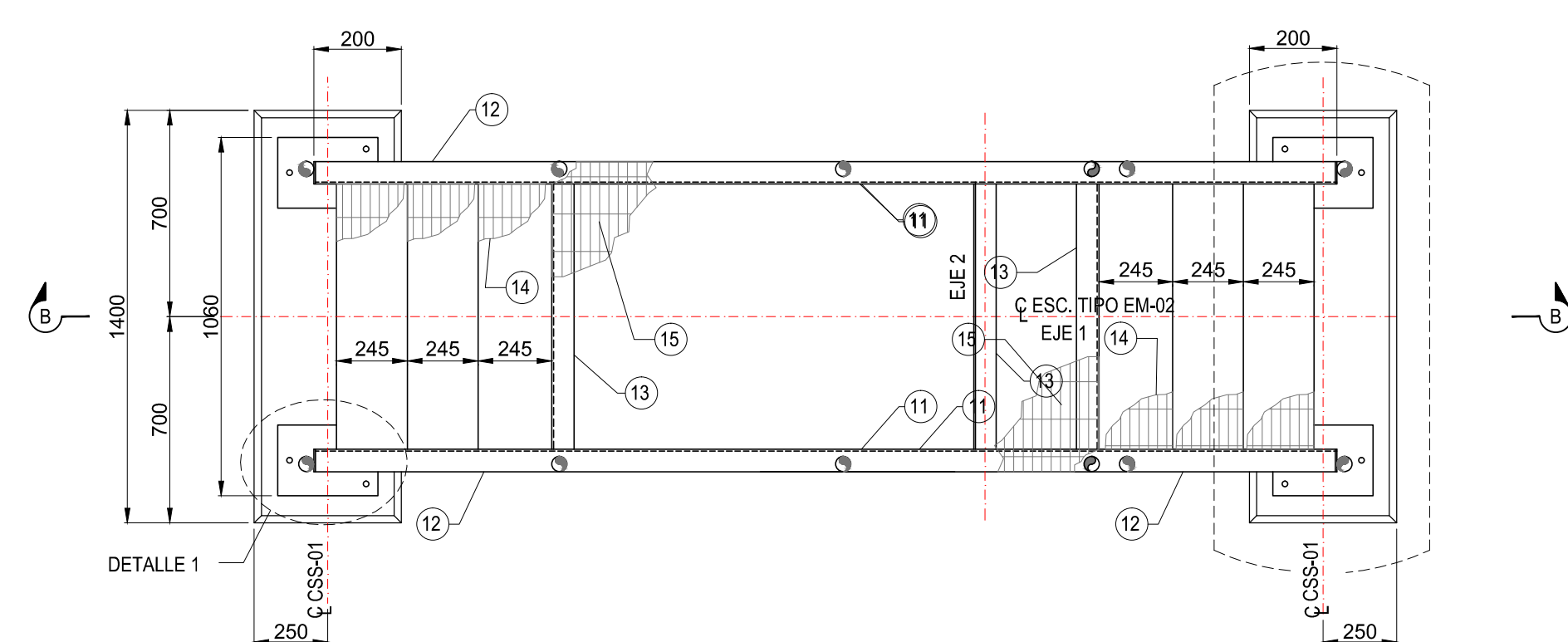
DETALLE 4
(ESCALA 1:10)



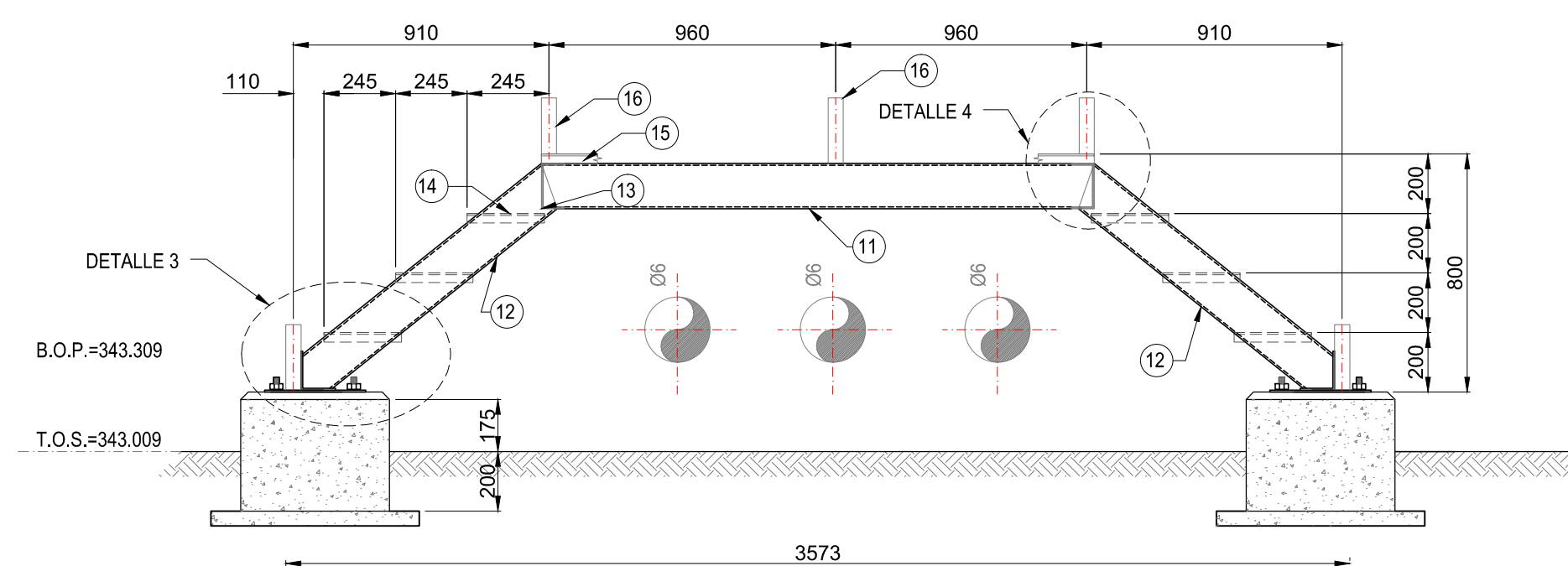
DETALLE 5
(SIN ESCALA)



(X PIEZAS)



VISTA EN PLANTA
(ESCALA 1:20)



CORTE B-B
(ESCALA 1:20)

LISTA DE MATERIALES ESCALERA TIPO EM-01 (VER NOTA I)					
Nº	DESCRIPCION	UNIDAD	CANTIDAD	PIEZAS	TOTAL
01	PERFIL "C" PREFABRICADO (6"x3"x1/4")	m			
02	PERFIL "C" PREFABRICADO (6"x3"x1/4")	m			
03	PERFIL "C" PREFABRICADO (6"x3"x1/4")	m			
04	PERFIL "C" PREFABRICADO (6"x3"x1/4")	m			
05	GRATING (1 1/4" x 3/16") (P/PELDAÑOS 0.900X0.260 m)	m2			
06	GRATING (1 1/4" x 3/16") (P/PLATAFORMA 3.440X1.050 m)	m2			
07	TUBERÍA STD. Ø 2"	m			
08	PLACA METALICA (0.340x0.240 m) (ESP.= 1/4")	pza			
09	PLACA METALICA (TIPO "L") (ESP.= 1/4")	pza			
10	TUBERÍA STD. Ø 1 1/2" P/BARANDA	m			
LISTA DE MATERIALES ESCALERA TIPO EM-02 (VER NOTA I)					
11	PERFIL "C" PREFABRICADO (6"x3"x1/4")	m			
12	PERFIL "C" PREFABRICADO (6"x3"x1/4")	m			
13	PERFIL "C" PREFABRICADO (6"x3"x1/4")	m			
14	GRATING (1 1/4" x 3/16") (P/PELDAÑOS 0.900X0.260 m)	m2			
15	GRATING (1 1/4" x 3/16") (P/PLATAFORMA 2.060X1.050 m)	m2			
16	TUBERÍA STD. Ø 2"	m			
17	PLACA METALICA (0.340x0.240 m) (ESP.= 1/4")	pza			
18	PLACA METALICA (TIPO "L") (ESP.= 1/4")	pza			
19	TUBERÍA STD. Ø 1 1/2" P/BARANDA	m			

NOTA:
I.- LA LISTA DE MATERIALES DE LAS ESCALERAS TIPO EM-01 Y EM-02, SE ENCUENTRAN CUANTIFICADAS PARA UNA SOLA PIEZA.

— ENFERRADURA
— FUNDACION
— EJES DE ORIENTACION
— REFERENCIAS VARIAS

ARCHIVO : Pasajero de Cafierias.doc

1. DIMENSIONES EN MILÍMETROS A MENOS QUE SE INDIQUE LO CONTRARIO

2. TODOS LOS MATERIALES METÁLICOS REVESTIDOS CON PINTURA ANTICORROSIVA Y PINTADOS CON PINTURA AL OLEO O SIMILAR.

3. LA SOLDADURA ESTRUCTURAL ESTÁ DE ACUERDO CON A.W.S. D.1.17-8:19 DE EMITIDA POR LA SOCIEDAD AMERICANA DE SOLDADURA. EL TAMAÑO MÍNIMO DE 3/16" PARA SE INDIQUE LO CONTRARIO.

4. EL ACERO ESTRUCTURAL ESTÁ CONFORME A ASTM A36/C.

5. LAS PIEZAS ESTRUCTURALES DE ACERO SE FABRICARON EN EL CAMPO O DE COMPRO DE FABRICA:

A) SOLDADOS O EMPERNADOS COMO INDICAN LOS PLANOS DE CONSTRUCCIÓN.

B) TODOS LOS PILOS O RUEDAS/SECCIONES DE PLACAS O PLACAS.

C) TODOS LOS AGUJEROS PARA LOS PERNOS TALADRADOS.

YPFB TRANSPORTE S.A.

GERENTE DE PROJ.:

REVISOR 1:

REVISOR 24

RESEARCH DESIGN AND METHODS

REVISOR 3.

REVISOR 4:

CO

GERENTE DEL PROY.

REVISOR 1:

REVISOR 2:

FECHA	DIBUJO	Calidad	Técnico	ARBORO	REV. N°
-------	--------	---------	---------	--------	---------

Ubicación:

Estación

Etapa:	Código:
--------	---------

Conforme a Obra

Escala: **Indicada**

	Indicada
Indicada	

Formato: A1 : 594 mm x 841 mm